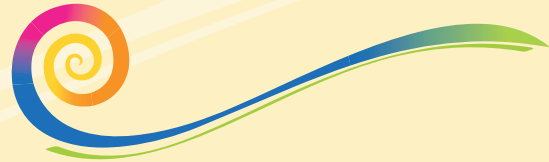




Stecken Sie fest?  
Sind Sie erschöpft  
oder überfordert?  
Körperzentrierte Psychologische Beratung



Sie sind mir wichtig!

Ich **begleite Sie** in schwierigen Lebenssituationen, bei **Krisen und Stress, traumatischen Erlebnissen**, chronischen Schmerzzuständen.

Auf **Augenhöhe erarbeiten wir zusammen** Wege zur Sinn- und **Lösungsfindung** bei zwischenmenschlichen Fragen, Ängsten, Resignation, Trennungs- und Trauerreaktionen, verlorenem **Selbstvertrauen**, tiefen Verletzungen.

Gemeinsam geht es leichter.



Wer

Nina Trepp  
Dipl. Körperzentrierte  
Psychologische Beraterin IKP  
Bachelor of Science  
in Sozialer Arbeit  
familylab Seminarleiterin  
artgerecht Coach

Kontakt

076 407 39 69  
psychologischeberatung-bern.ch

Hochfeldstrasse 49  
3012 Bern  
(Nähe Unitobler)



Im Hier und Jetzt